

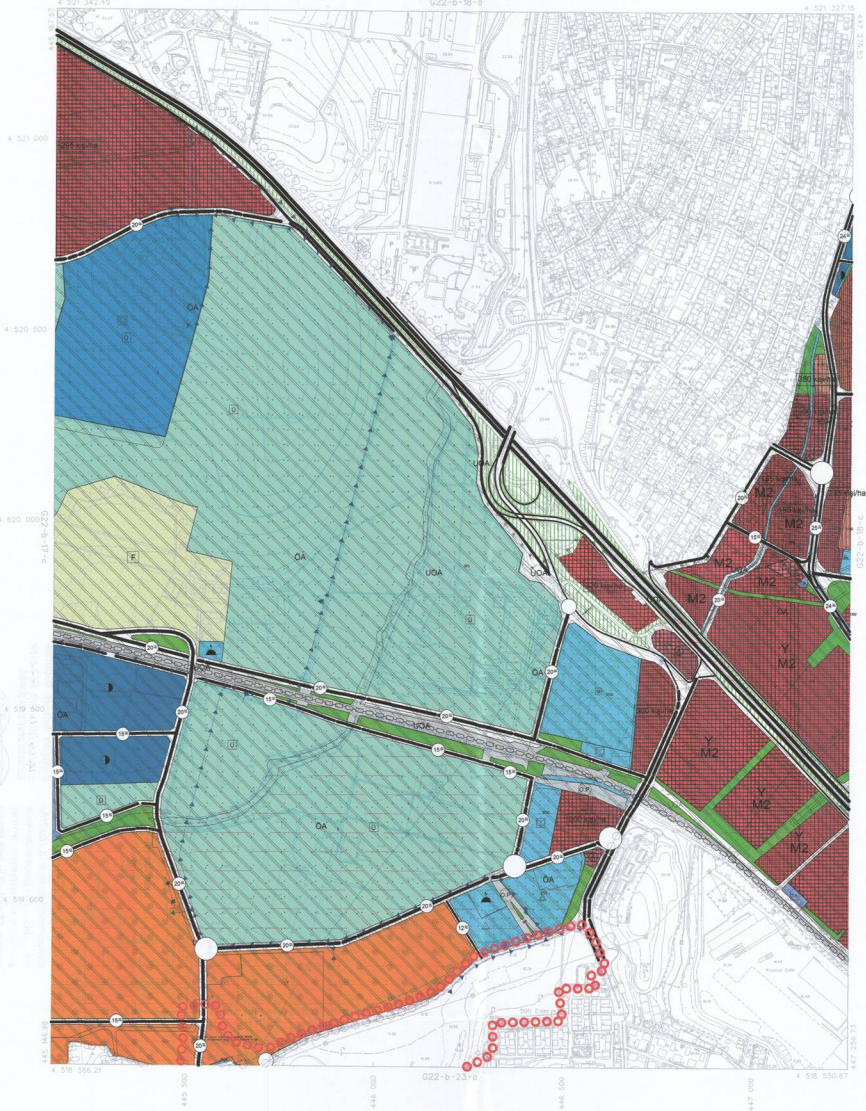


YERİŞİM MÜHÜRÜ  
MÜHÜR NO: 123456789  
T.C. ÇEVRE, ŞEHİRCİLİK VE KLİMA BAKANLIĞI  
MÜHÜR NO: 987654321  
MÜHÜR NO: 111111111  
MÜHÜR NO: 222222222  
MÜHÜR NO: 333333333  
MÜHÜR NO: 444444444  
MÜHÜR NO: 555555555  
MÜHÜR NO: 666666666  
MÜHÜR NO: 777777777  
MÜHÜR NO: 888888888  
MÜHÜR NO: 999999999



# KOCAELİ G22-b-18-d

G22-b-18-a



### ONAY

Kocaeli Büyükşehir Belediyesi  
Kentsel Dönüşüm Birim Başkanlığı  
Yapılaşma, Fotoğrafyapı ve Yaratma  
Yapılaşma Birim Başkanı  
Süleyman ÇETİNKAYA  
Sayılı İmar Komitesi'nin 7/6 Maddesine  
Göre İmza ve Onay.

15.03.2025



1:5000  
Kocaeli Büyükşehir Belediyesi  
Kentsel Dönüşüm Birim Başkanlığı  
Yapılaşma, Fotoğrafyapı ve Yaratma  
Yapılaşma Birim Başkanı  
Süleyman ÇETİNKAYA  
Sayılı İmar Komitesi'nin 7/6 Maddesine  
Göre İmza ve Onay.

İmarın 2009 Tarihli Nova Fotoğrafyapı Üzerine  
Yapılan Fotoğrafyapı ve Yaratma Üzerine  
Mühürle İmza ve Onay  
Mühürle İmza ve Onay

1:5000

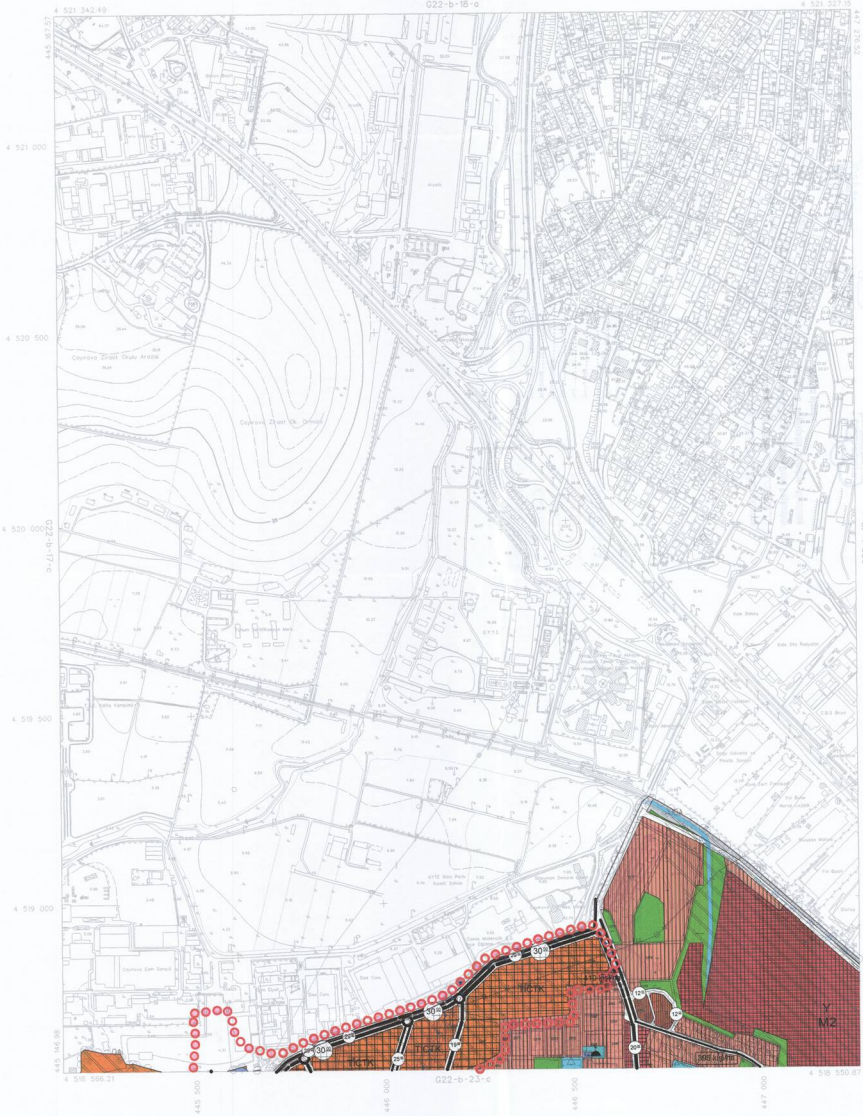
Proje Mühendisi  
Hüseyin ÇETİNKAYA  
Proje Mühendisi  
Necdet ÇETİNKAYA

KONTROL  
Mühürle İmza ve Onay  
Mühürle İmza ve Onay  
Mühürle İmza ve Onay

KOCAELİ - G22-b-18-d



# KOCAELI G22-b-18-d



ONAY  
Koçali Belediyesi Beşeyl  
Teçhizat Fotoğrafları Üzerine  
Yapılan Haritelerin Ölçeği 1:5000  
Düzenlenen Harite No: 2014  
Bu Harite Haritelerinin İçeriği  
Diğer Hariteler ve Haritelerle



Harita No: G22-b-18-d  
Harita Ölçeği: 1:5000  
Harita Yılı: 2014  
Harita İçeriği: Harita Üzerine Yapılan Hariteler  
Harita İçeriği: Harita Üzerine Yapılan Hariteler  
Harita İçeriği: Harita Üzerine Yapılan Hariteler

Harita No: G22-b-18-d  
Harita Ölçeği: 1:5000  
Harita Yılı: 2014  
Harita İçeriği: Harita Üzerine Yapılan Hariteler  
Harita İçeriği: Harita Üzerine Yapılan Hariteler  
Harita İçeriği: Harita Üzerine Yapılan Hariteler

1:5000

KONTROL  
Harita Üzerine Yapılan Hariteler  
Harita Üzerine Yapılan Hariteler  
Harita Üzerine Yapılan Hariteler

Proje Mühendisi  
Harita Üzerine Yapılan Hariteler  
Harita Üzerine Yapılan Hariteler  
Harita Üzerine Yapılan Hariteler

KOCAELI - G22-b-18-d

KOCAELİ  
G22-b-22-b

G22-y-17-e



ONAY  
Kocaeli Büyükşehir Belediyesi  
Planlama ve Programlama Vakfı  
Mühürleri Kocaeli Şube Ofisi (1000)  
Kocaeli Şube Ofisi Mühürü No: 204  
Bina No: Kocaeli Şube Ofisi Mühürü  
No: Kocaeli Şube Ofisi



1. Bu planın hazırlanmasında, ilgili mevzuatın ve diğer teknik şartnamelerin uygulanması esas alınmıştır.  
2. Bu planın hazırlanmasında, ilgili mevzuatın ve diğer teknik şartnamelerin uygulanması esas alınmıştır.  
3. Bu planın hazırlanmasında, ilgili mevzuatın ve diğer teknik şartnamelerin uygulanması esas alınmıştır.

1. Bu planın hazırlanmasında, ilgili mevzuatın ve diğer teknik şartnamelerin uygulanması esas alınmıştır.  
2. Bu planın hazırlanmasında, ilgili mevzuatın ve diğer teknik şartnamelerin uygulanması esas alınmıştır.  
3. Bu planın hazırlanmasında, ilgili mevzuatın ve diğer teknik şartnamelerin uygulanması esas alınmıştır.

1. Bu planın hazırlanmasında, ilgili mevzuatın ve diğer teknik şartnamelerin uygulanması esas alınmıştır.  
2. Bu planın hazırlanmasında, ilgili mevzuatın ve diğer teknik şartnamelerin uygulanması esas alınmıştır.  
3. Bu planın hazırlanmasında, ilgili mevzuatın ve diğer teknik şartnamelerin uygulanması esas alınmıştır.

Harita 2005 Tarihli Harita Projesiyle Değişiklik  
Fiyatları Fiyatları - ANA-KENT Planlama ve Programlama Vakfı  
Mühürleri Kocaeli Şube Ofisi (1000)  
Kocaeli Şube Ofisi Mühürü No: 204  
Bina No: Kocaeli Şube Ofisi Mühürü  
No: Kocaeli Şube Ofisi

Proje Mühürü: [Signature]  
Harita Mühürü: [Signature]

1:5000

KONTROL  
Harita Mühürü: [Signature]  
Harita Mühürü: [Signature]

KOCAELİ - G22-b-22-b

KOCAELI  
G22-b-23-a

G22-b-18-d



ONAY  
Kocaeli Büyükşehir Belediyesi  
Ticaret ve Pazarlama Müdürlüğü  
Yapı İşleri Şube Müdürlüğü  
Kocaeli İlçe Mülkiyet Şube Müdürlüğü  
Şube Müdürü



Yapı İşleri Şube Müdürlüğü  
Kocaeli İlçe Mülkiyet Şube Müdürlüğü  
Şube Müdürü

Haziran 2005 tarihli Harita Fotoğrafından Çıkarılmıştır.  
Yapı İşleri Şube Müdürlüğü  
Mülkiyet Şube Müdürlüğü

1:5000

KONTROL  
Mühür: M. S. ÇETİNE  
Mühür: M. S. ÇETİNE  
Mühür: M. S. ÇETİNE

Mühür: M. S. ÇETİNE  
Mühür: M. S. ÇETİNE  
Mühür: M. S. ÇETİNE

KOCAELI - G22-b-23-a

01	H	23
06	D	24
11	D	25
16	D	26
21	D	27
26	D	28
31	D	29

KOCAELİ  
Q23-d-24-d

4 512 861.23

# KOCAELİ BÜYÜKŞEHİR BELEDİYESİ 1/5000 ÖLÇEKLİ NAZİM İMAR PLANI GÖSTERİMİ

## SINIRLAR

### YÖNETİMSEL SINIRLAR

- İL SINIRI
- İLÇE SINIRI
- BELEDİYE SINIRI

### PLANLAMA SINIRLARI

- NAZİM PLAN ONAMA SINIRI
- TADİLAT SINIRI
- UYGULAMA İMAR PLANI YAPILACAK ALAN SINIRI
- ÖNCELİKLE PLANLAMASI YAPILACAK ALAN SINIRI
- SİT SINIRI
- SİT KORUMA ALAN SINIRI
- TESCİLLİ YAPI KORUMA ALAN SINIRI
- MİLLİ PARK SINIRLARI
- TABIAT PARKI SINIRLARI
- AFET KONUTLARI ALAN SINIRI
- RİSKLİ ALAN SINIRI
- RYA
- REZERV YAPI ALANI SINIRI
- KENTSEL DÖNÜŞÜM ALAN SINIRI
- GECEKONU ÖNLEME BÖLGESİ ALAN SINIRI
- KIYI KENAR ÇİZGİSİ
- SULAK ALAN SINIRI
- EKOLOJİK ETKİLENME BÖLGESİ SINIRI
- TAMPON BÖLGE SINIRI
- ÖZEL HÜKÜM BÖLGESİ

- ORMAN (2B) ALAN SINIRI
- ORMAN ALAN SINIRI
- MERA ALAN SINIRI
- DEMİRYOLLARI KAMULAŞTIRMA ALANI SINIRI
- ÖZEL PLANLAMA ALAN SINIRI
- ÖZEL PROJE ALAN SINIRI (OPA)
- PLANLAMA ALT BÖLGELERİ SINIRI
- ÖZEL KOŞULLU ALAN SINIRLARI
- J JEOLojİK TOPOGRAFIK BIOMETEOROLOJİK ÖNLEM GEREKTİREN ALANLAR
- GÖZLEMSEL JEOLojİK ETÜD SINIRI
- TAŞKIN ALAN SINIRI (DSİ)
- ÇÖP SAĞLIK KORUMA BANDI SINIRI
- A.S KULLANIM SEKLI VE ASKERİ AMACI NEDENİYLE ÖZEL ÖNLEM GETİRİLEN ALAN SINIRI
- SANAYİ TESİSLERİ ÖZEL GÜVENLİK BÖLGESİ SINIRI
- RÜZGAR ENERJİ SANTRALİ ALAN SINIRI
- SU KAYNAKLARI KORUMA KUŞAĞI SINIRI
- SU TOPLAMA HAVZASI SINIRI (ISK)
- SU TOPLAMA HAVZASI SINIRI (ISU)
- UZUN MESAFELİ KORUMA ALANI SINIRI (ISU)
- ORTA MESAFELİ KORUMA ALANI SINIRI (ISU)
- KISA MESAFELİ KORUMA ALANI SINIRI (ISU)

PAFTA 1

Q23-d-04-d

4 510 085.12